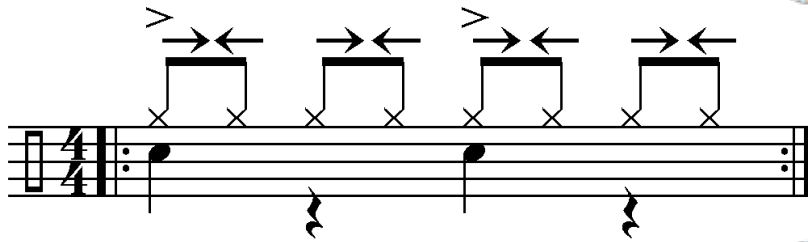


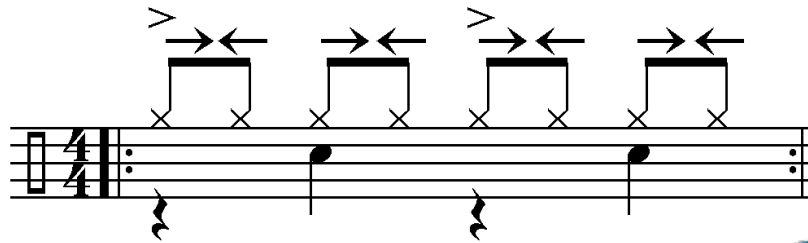
Beispiel 2a

Titel 27



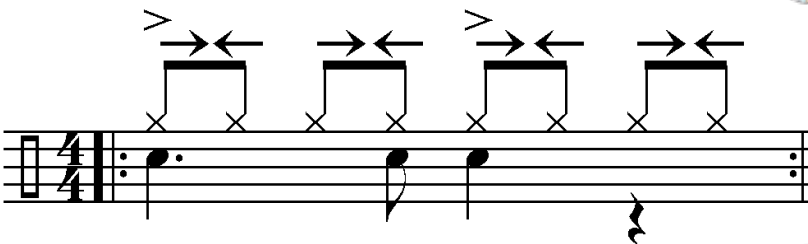
Beispiel 2b

Titel 27



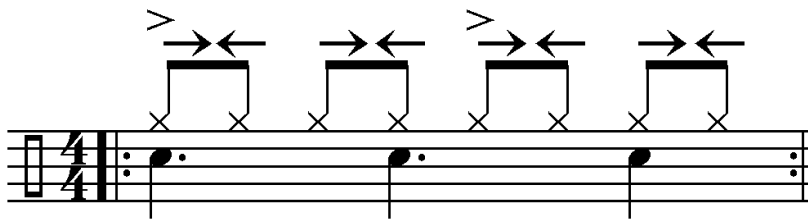
Beispiel 2c

Titel 27



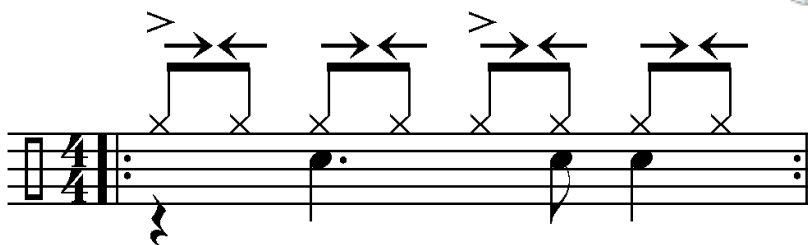
Beispiel 2d

Titel 27



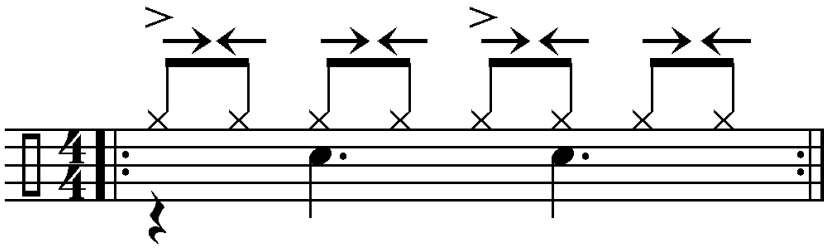
Beispiel 2e

Titel 27



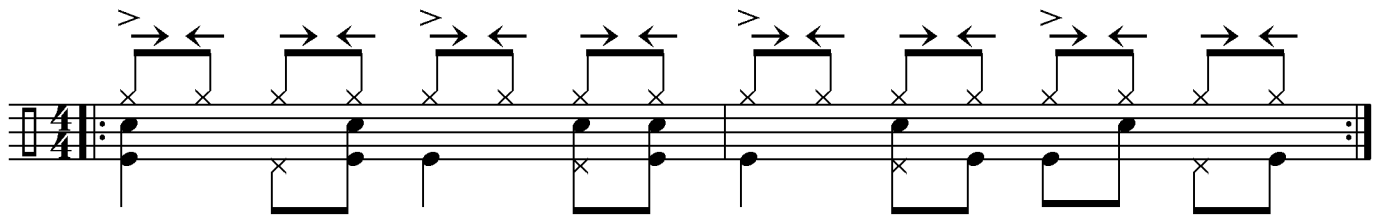
Beispiel 2f

Titel 27



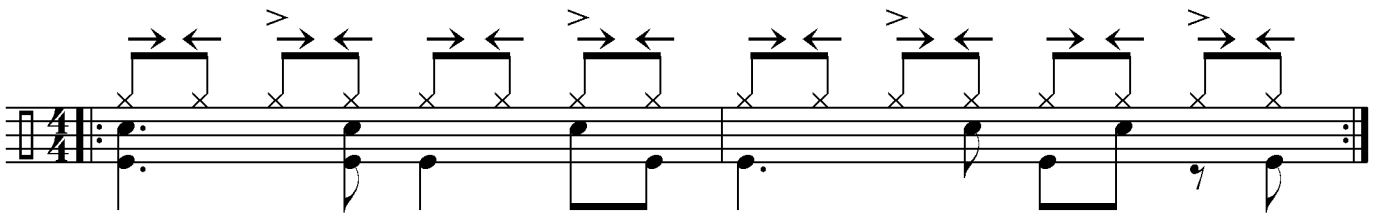
Beispiel 3

Titel 28



Beispiel 4

Titel 29

**Was die Pfeile bedeuten**

Einen Shaker zu notieren, ist nicht ganz so einfach. Schließlich wollt ihr ja wissen, wie ihr schütteln sollt. Deswegen hat Axel Pfeile über die Noten gesetzt, die die Bewegung anzeigen. Natürlich gibt es da keine

Vorschrift, aber für gewöhnlich fangt ihr mit einer Vorwärtsbewegung vom Körper weg an (->), gefolgt von einer Rückwärtsbewegung zum Körper hin (<-). Viel Spaß beim Schütteln!